

まほろば

No.73 夏号

73号の特集

夏を涼しく過ごすリフォーム術！



“重要” パルコンからのお知らせ！

～住宅エコポイント工事期間短縮のお知らせ～

住宅エコポイント制度開始以来、当初の想定を大きく上回るたくさんの申請を頂き誠にありがとうございました。このためポイントが発行される工事の対象期間を、平成23年7月31日までとさせていただきますことになりました。ご理解いただきますようお願い致します。



⚠ 工事の期間は以下の通り短縮となりました

(変更前) 平成23年12月31日までに着工・着手したリフォーム工事



(変更後) 平成23年7月31日までに着工・着手したリフォーム工事

ポイントの申請期限及び交換期限は変更ありません。

エコジョーズキャンペーン実施中

余った熱をご家庭で“リサイクル”

給湯器の王様!!

ECOジョーズ

本体&メイン・フロリモコンセント

“まほろほ73号限定価格!”

283,900

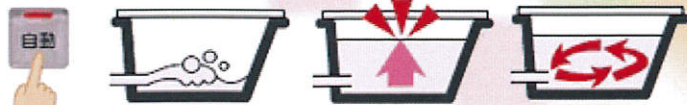
(税込・基本工事費込)



RUF-K 240 SAW

(24号 自動タイプ 壁掛けタイプ)

自動タイプ お湯はりから、追い焚き、保温までは自動



自動湯はり

設定湯量でストップ

自動追い焚き
自動保温

スイッチを
ポン!

たし湯 たし湯のスイッチを押すだけで
約20リットルのお湯が足されます。

エコジョーズのエコロジー



エコジョーズはガスの消費量が少ないので、二酸化炭素の排出量を15%削減することが出来る環境に優しい給湯器です。

※最適湯量のときランプが点灯、エコを目で見て実感できます。

エコジョーズのエコノミー

エコジョーズは熱効率が良いのでガス使用量が約16%抑えられます。その為ガス料金も16%お安くなります。また使う時だけ沸かす瞬間湯沸式なのでムダが少なくお湯切れの心配もありません。使いたい時に、たっぷり使える給湯器です。

約13,500円お得!

年間ランニングコスト	年間ランニングコスト
約83,100円	約69,600円

従来タイプ エコジョーズ

御挨拶

梅雨も明け、本格的な夏を迎えました。皆様お元気に過ごしてはいかがでしょうか？
今年度の夏は大地震の影響で、節電が謳われております。強い日差しを遮る工事では、夏の暑い日差しを遮る工事を紹介してまいりますので、ご検討宜しくお願い致します。
末筆ながら皆様のご健康とご多幸をお祈り申し上げます。

コラム ～すぐできる! 節電熱中症対策～

東日本大震災の影響で電力不足が謳われています。エアコンの推奨温度は28℃ですが暑がりの方には物足りないかもしれません。節約しつつ快適に、下記の方法を是非お試しください。

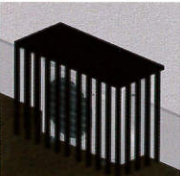
～住まいの工夫で上手に夏を乗り切ろう～

①日除けを外部に設ける



日除けは室内より室外に設けた方が効果的です。室外にすだれ等を付けると日射を80～90%程度まで遮る事が出来ます。外に吊ったすだれ表面で熱を逃がしてしまうからです。これだけで室温を5～7℃下げる事が出来ます。

②エアコンの室外機にカバーをつける



エアコンの室外機に直射日光を当てると動きが悪くなり、お部屋が冷えにくくなります。日陰への移動が難しい時はカバーを付けてみてはいかがでしょうか？お庭の景観を損なわないおしゃれなものも安く売っているので是非この夏お試しください。

③扇風機を併用して、節電と快適を両立



設定温度を上げれば節電になるのは分かっているけどどうしても、まだ暑いと感じる方は扇風機を併用してみてください。人は気流があると体感温度が2℃ほど低く感じる事が出来ます。問題となっている電気代も扇風機は、1時間当たり約0.7円(エアコンは1℃上げると約1.6円)となっており併用の方が節約できます。

節電対策。真夏の遮熱リフト

置屋根工事

～美しく洗練された佇まい～

真夏の夜、冷房を点けてもお部屋がなかなか涼しくならず、冷房を使いすぎて電気を無駄に消費してしまう事ってありませんか？
パルコンの置屋根工事は住まい全体の断熱効果を高めて、部屋に日中の余熱が残らないようにしつつ冷房の涼しさを逃がさない設計となっております。この夏、節電を計画している方におすすめのプランです。

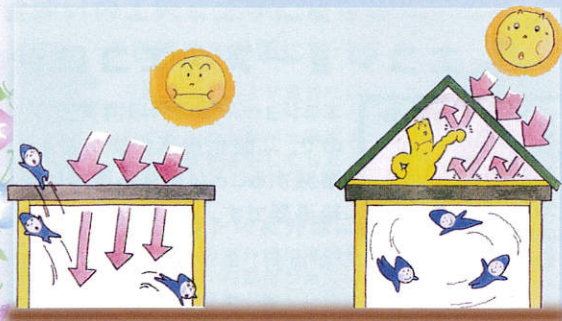
28型・35型モデルプラン

¥ 1,953,000

(税込・標準工事費込)

置屋根施工写真

～安全性を極めた設計！ 住まい全体の断熱効果UP～



- 施工後、直射日光による放射線の影響もほとんど受けません。
- 日没後も、部屋に余熱が残りません。
- 涼しさは逃げません冷房の効率もグンとよくなります。



- グラスウール断熱材を屋根一面に敷き詰め断熱効果を高めます。
- 大雨・台風・火災に強い屋根材カラーベストを採用。毎日万一もお住まいをしっかりとガード。
- 工期は約10日間、お住まいのまま工事出来ます。

※各種屋根材・カラーをご用意しております。お気軽にお問い合わせください。

オール特集!

～期間限定 8月末日迄～

通風ドア取替工事

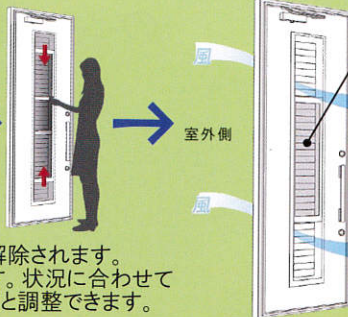
～“自然の風”を住まいへ取り込む快適通風デザイン～

暑いから一日中冷房をつけっ放し・・・という事も多いと思いますが、それでは身体にも良くないですね。通風ドアで風の通り道を確認して、湿気や害虫を防ぎ健康で涼しく快適な住まいに変えてみませんか？

～上げ下げ窓で、風の流れも自由自在～



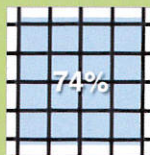
- ①つまみを手前に引くとロックが解除されます。
- ②窓の上げ下げが可能になります。状況に合わせて全開・50mm開放・100mm開放と調整できます。



上げ下げ窓

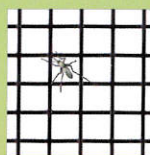
室外側

室内側



通風性アップ

糸を従来品の6割の細さにしました。今までの網戸より通風量が2割アップ。



防虫性アップ

網戸の隙間が0.9mmとなりました。小さな虫も入りにくくなっております。

～アルミひさし～



遮光性・遮熱性に優れ、室内での熱中症対策に大きく貢献。冷房稼働率を減らしても快適です。

～まほろば 73号限定。ひさしセットプラン～

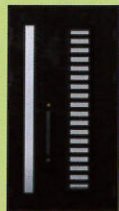
「置屋根」または「玄関ドア」とセットで取り付けいただくと

¥54,000 幅1940mm・出幅500mm・すだれフック付き
(税込・工事費込・足場代別注)

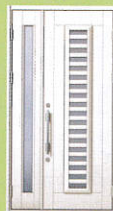
とお安くご提供させていただきます。この機会にぜひ!

※アルミひさし単体工事の場合、人件費2人分で10万円近い金額になります。
※各種、ひさしカラーご用意しております。お気軽にお問い合わせください。

～美しさと機能性を兼ね備えた玄関ドア～



カムブラック



ホワイト



プラチナステン



ラスティックウッド

~~従来品 ¥430,500~~

親子扉タイプ 一律 ¥399,800

(税込・工事費込)

～自然の風が心地よい
勝手口ドア～



ラチス格子



井桁格子



横格子

~~従来品 ¥152,000~~

一律 ¥142,800

(税込・工事費込)

※各種、扉デザイン・カラーご用意しております。お気軽にお問い合わせください。

住まいのトータルアドバイス

1. 補 修
2. 屋 根 再 防 水
3. 外 壁 再 吹 き 付 け
4. 増 築
5. 改 造 ・ 改 装
6. 修 理 ・ 修 繕
7. そ の 他

- ① 2001年1月9日以降に、弊社でリフォームのご契約をされたお客様を対象に保証期間内の定期巡回(6ヶ月目、12ヶ月目、その後は1年毎)を実施しております。
保証期間の無いご契約におきましては、5年間定期巡回を実施致しております。
- ② 2001年1月8日以前に、弊社でリフォームのご契約をされたお客様におかれましては、ご連絡くだされば、上記と同様の定期巡回を実施いたします。
- ③ フリーダイヤル・Eメールでの受付を行っております。お気軽にお問い合わせ下さい。

リフォーム情報誌まほろば第73号
(2011年7月発行)
発行=パルコンサービス株式会社

お問い合わせ・お申し込み



●住宅をいつまでも住みやすく●

住宅リフォーム総合管理

パルコンサービス株式会社

〒557-0055 大阪市西成区千本南2丁目4番14号

TEL. 06-6658-3311 (代)
Eメール: info@palcon.co.jp

 **0120-331173**